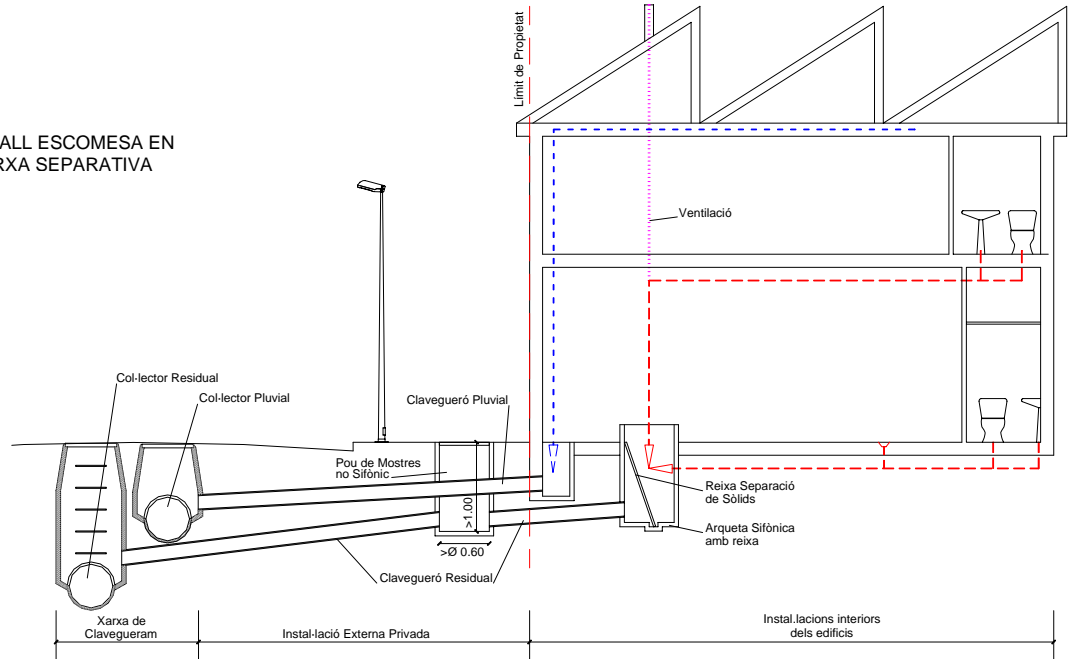
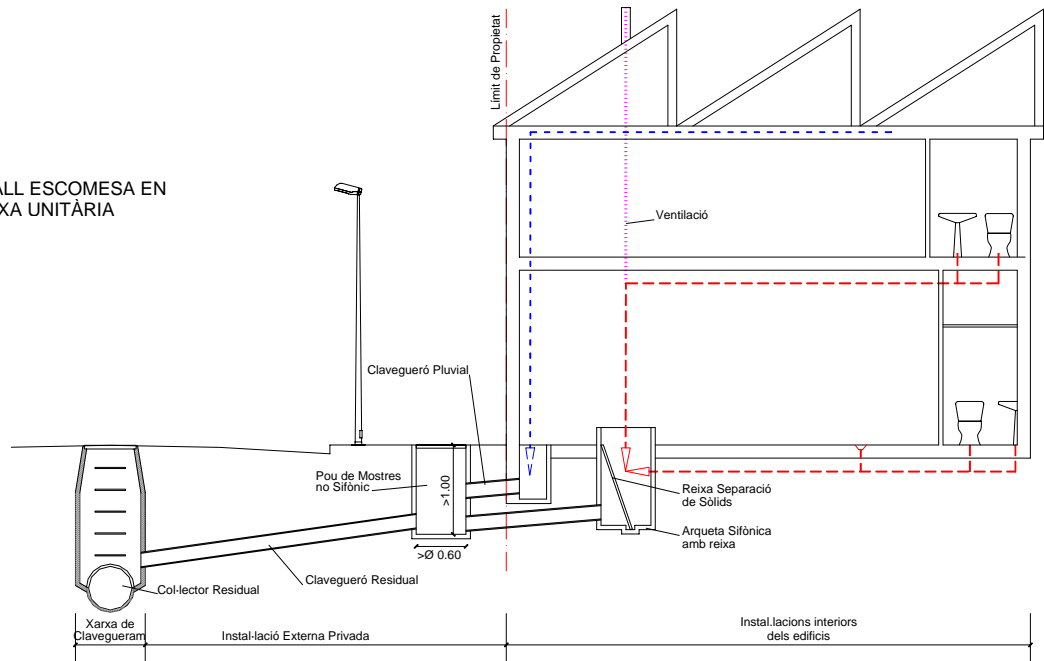


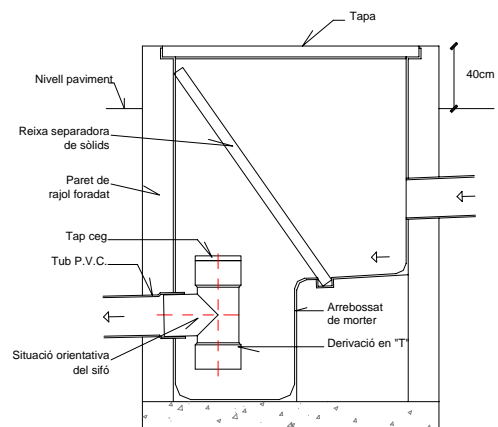
DETALL ESCOMESA EN  
XARXA SEPARATIVA



DETALL ESCOMESA EN  
XARXA UNITÀRIA



DETALL ORIENTATIU  
ARQUETA  
SIFÒNICA AMB REIXA



Les indicacions de les instal·lacions interiors són orientatives. En tot cas han de complir el "Reglament Municipal sobre l'ús del sistema de sanejament de Figueres".

## **INSTRUCCIONS GENERALS PER A PROMOTORS I CONTRACTISTES**

### **CLAVEGUERÓ**

És la canalització que serveix d'escomesa i enllaça les instal·lacions de desguàs privades, amb el col·lector de la xarxa de clavegueram del carrer, tant residual com pluvial. El clavegueró interior i exterior forma part de la instal·lació privada i està sota la responsabilitat del/dels abonat/s, que hauran de mantenir-lo en bon estat de funcionament.

### **INSTAL·LACIÓ DE CONNEXIÓ DE SERVEI A LA XARXA**

L'execució de l'obra civil la podrà realitzar el promotor o constructor de l'edifici sota l'autorització de la corresponent llicència municipal. A excepció de la col·locació del tub de clavegueró i el pou de registre en els casos on és necessari, que l'executarà l'empresa prestadora del servei.

No es pot garantir una bona evacuació d'aigües residuals i pluvials per sota de la cota de nivell del carrer.

Per a l'execució se seguirà la normativa vigent i les instruccions del present informe en les parts afectades, i la bona pràctica.

Les instal·lacions caldran que siguin estanques, de superfícies llises i sense elements que entorpeixin el pas normal de les aigües.

En totes les indústries, qualsevulla que sigui la seva activitat, hauran de posar una reixa de desbast de llum adequada a la naturalesa dels seus abocaments, d'un màxim de 60mm, abans de l'abocament a la xarxa de clavegueram.

### **CASOS ESPECIALS**

Soterranis.

Es resoldran sempre amb bombament segons detall de connexió de servei domèstic individual i col·lectiu.

Pou de mostres.

Cada indústria posarà a cada clavegueró dels seus abocaments residuals, un pou de mostres de fàcil accés, lliure de qualsevol interferència i localitzable, aigües avall, abans de l'abocament i fora de la propietat. Haurà de remetre a l'Ajuntament plànols de situació dels pous i aparells complementaris per a la seva identificació i cens, Aquest pou tindrà com a mínim una base de Ø 0,60 m. i una profunditat mínima d'un metre.

### **OBSERVACIONS**

L'empresa prestadora del servei executarà el clavegueró un cop el peticionari hagi abonat l'import d'aquest.

Aquest informe està aprovat per l'Ajuntament de Figueres i està sotmès a les modificacions de la Reglamentació.

Quan es tracti d'activitats i indústries, caldrà complir la normativa vigent sobre abocaments i obtenir simultàniament autorització d'abocament si aquesta és necessària.

En tots els casos s'haurà de complir amb el planejament vigent.

### **DEFINICIONS**

#### **Prestador del servei:**

En data de la present revisió és Figueres de serveis, S.A.